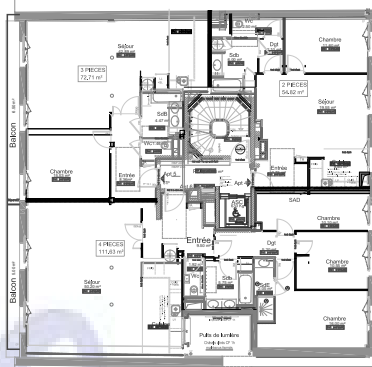


AFFINE - 19 rue Réaumur

Client(s) : AFFINE

Date : Janvier 2013 à Janvier 2015

Lieu : 19 Rue Reaumur - Paris 3



Chiffres clé

Surface : 2 200 m²

Durée des travaux : 18 mois

Montant : 6 millions d'euros

Description

En 2012, **AFFINE** décide de réhabiliter complètement son immeuble pour créer 8 logements et rénover 3 niveaux de bureaux, avec une boutique en exploitation continue au RDC, les façades et une partie des planchers seront les seuls éléments conservés.

Prestations

AMO Conception

✓ Programme

MOE Exécution/OPC

✓ Désamiantage/déplombage

✓ Démolition/Gros œuvre, renfort des murs et des planchers, création d'un escalier intérieur et ascenseur tout étage.

✓ Ravalement, Toiture neuve rehaussée, Terrasses.

✓ Travaux TCE parties communes, hall, 8 logements, 3 niveaux de bureaux et caves

